



Образование чрез AI Tools

Добре дошли! Тази презентация ще ви запознае с невероятния свят на обучението с помощта на AI Tools, а именно – Teachable Machine.

By Ibraim Emin
And Teodora Tsoneva

Teachable Machine:

Should to fide you per it the teachable machines.

Excorgnant wit ony with ofter an norms paid, set fne in gray,
artilj sones, for w a sleek and plur bebi nt black.

Training

Test

Export



Представяне на Teachable Machine

Уеб-базирана платформа

Teachable Machine е
безплатно приложение, което
може да се използва онлайн.

Google Product

Разработено от Google,
Teachable Machine **предоставя**
мощни AI инструменти.

Обучение на AI модели

Осигурява интуитивен интерфейс за създаване на персонализирани
AI модели.

Teachable Machine

Upload data

Upload data is so easy!

• Teachable Machine lets you upload your data in a few seconds, and then it automatically trains a model for you. You can use the model to recognize images, audio, or video. It's perfect for prototyping your next AI project.

Loading

Train on model

Train on your data



Upload your data

Click to upload your data



Train your model

Click to train your model

Train your model

• Your model will be trained on the data you upload, and it will be able to recognize new data.

Лесно за използване

1

Качване на данни

Лесно е да се качват изображения, звуци или видеоклипове.

2

Обучение на модела

Teachable Machine обучи модела ви бързо и ефективно.

3

Използване на модела

Можете лесно да тествате и експортирате вашия модел.



Безплатно приложение

1 Достъпност

Teachable Machine е достъпно за всеки, безплатно.

2 Липса на ограничения

Няма ограничения за използване или брой обучени модели.

3 Демократизация на AI

Teachable Machine дава възможност на всеки да се учи от AI.



Обучаване на компютри

Имитация на човешки способности

Teachable Machine **обучи** компютрите да разпознават модели.

Разпознаване на образи

Може да разпознава изображения, звуци и движения.

Приложения в реалния свят

Има приложения в различни области, като образованието.

Разпознаване на снимки

1

Качване на изображения

Качване на изображения от компютъра или камерата.

2

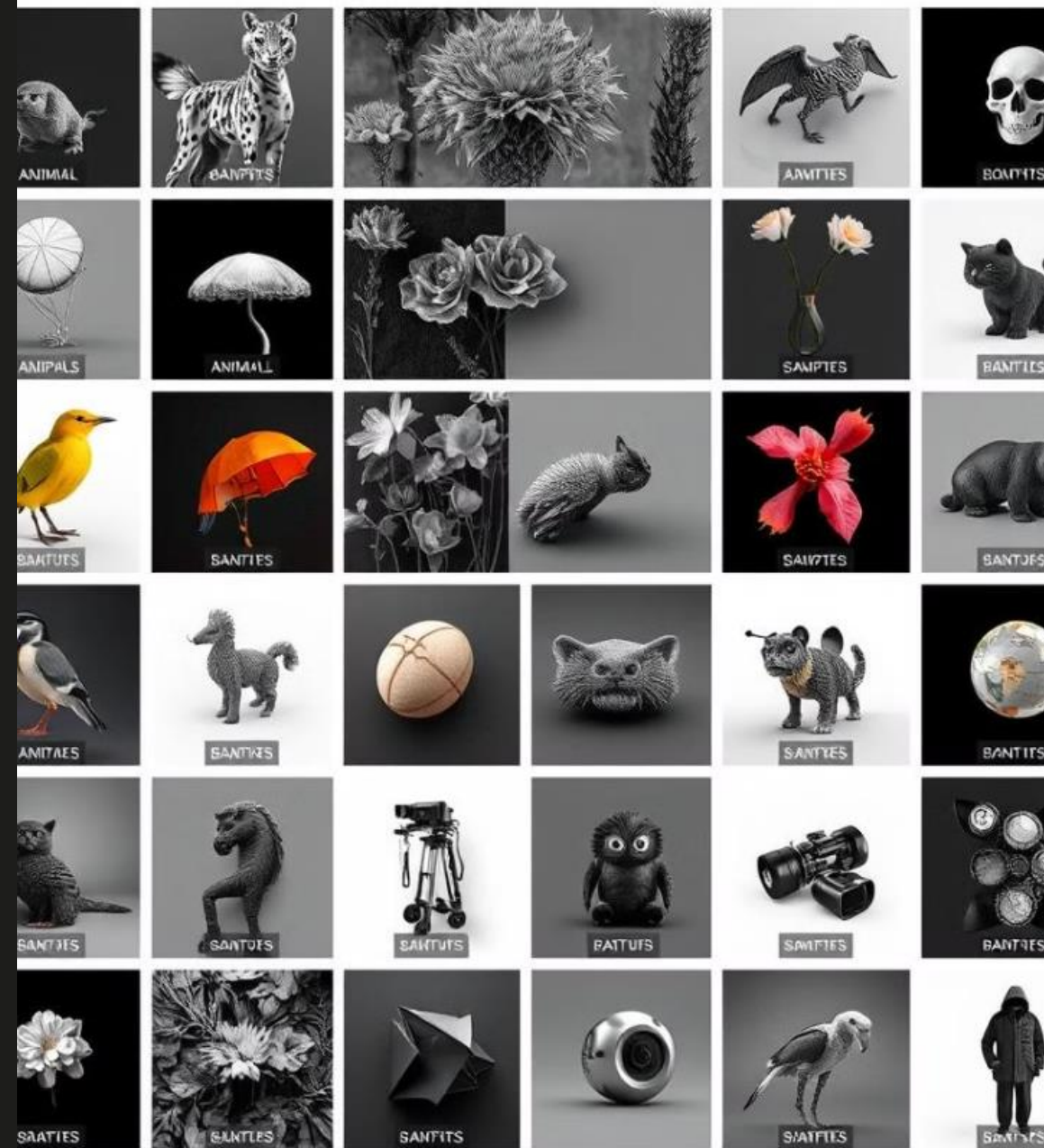
Класифициране на изображения

Обучение на модела да разпознава различни категории.

3

Тестване на модела

Проверка на модела с нови изображения.





Разпознаване на звуци

Звуци

Пример

Музика

Китара, пиано

Природа

Птици, море

Реч

Човешки глас

Демонстрация за използването му

The screenshot displays the Teachable Machine web interface. The browser tabs include 'Pose Model - Teachable Machine', 'ChatGPT', and 'рутери снимки - Google Търсен'. The address bar shows 'teachablemachine.withgoogle.com/train/pose'. The interface is divided into three main sections:

- Left Panel:** Contains three categories of objects for training: '4 Pose Samples' (Webcam, Upload, and four router images), 'Комутатори' (Webcam, Upload, and four switch images), and 'Модеми' (Webcam, Upload, and four modem images).
- Center Panel:** A 'Training' box with a 'Model Trained' button and an 'Advanced' dropdown menu.
- Right Panel:** A 'Preview' section with an 'Export Model' button, a 3D model of a router, and an 'Output' section showing progress bars for 'Рутери' (51%), 'Кому...' (0%), and 'Моде...' (49%).

At the bottom right, there is a language selector set to 'English' and a version identifier 'release-2-4-7 - 2.4.7 #5b5b73'.