

МИНИСТЕРСТВО НА ОБРАЗОВАНИЕТО И НАУКАТА

МОДЕЛ НА ЗАДЪЛЖИТЕЛЕН ДЪРЖАВЕН ИЗПИТ ЗА ПРИДОБИВАНЕ НА СРЕДНО ОБРАЗОВАНИЕ И ПРОФЕСИОНАЛНА КВАЛИФИКАЦИЯ В ПРОФЕСИОНАЛНОТО ОБРАЗОВАНИЕ

ВАРИАНТ 2:

ПИСМЕН ТЕСТ ПО ИЗПИТНА ТЕМА (ЧАСТ ПО ТЕОРИЯ НА ПРОФЕСИЯТА) И ИНДИВИДУАЛНО ЗАДАНИЕ ПО ПРАКТИКА (ЧАСТ ПО ПРАКТИКА НА ПРОФЕСИЯТА)

**ПРИЛОЖИМ ЗА ПРИДОБИВАНЕ НА СРЕДНО ОБРАЗОВАНИЕ И ВТОРА ИЛИ ТРЕТА СТЕПЕН НА ПРОФЕСИОНАЛНА
КВАЛИФИКАЦИЯ (ПО РЕШЕНИЕ НА ПЕДАГОГИЧЕСКИЯ СЪВЕТ)**

I. ЦЕЛ НА ЗАДЪЛЖИТЕЛНИЯ ДЪРЖАВЕН ИЗПИТ ЗА ПРИДОБИВАНЕ НА ПРОФЕСИОНАЛНА КВАЛИФИКАЦИЯ

Задължителният държавен изпит за придобиване на професионална квалификация има за цел да установи постигането на резултатите от обучението по специалността, включени в държавния образователен стандарт за придобиване на квалификация по съответната професия, придобити през 5-годишния срок на обучение (VIII – XII клас).

II. ЦЕЛЕВА ГРУПА

Зрелостниците в неспециализираните училища по чл. 38 от Закона за предучилищното и училищното образование, обучавани по училищен учебен план, който осигурява професионална подготовка. Те придобиват средно образование след успешно полагане на:

1. Задължителен държавен зрелостен изпит по учебния предмет български език и литература.
2. Задължителен държавен изпит за придобиване на втора или трета степен на професионална квалификация по теория и практика на професията (чл. 132, ал. 3 от Закона за предучилищното и училищното образование).

III. ПРОВЕЖДАНЕ НА ЗАДЪЛЖИТЕЛНИЯ ДЪРЖАВЕН ИЗПИТ С ПИСМЕН ТЕСТ ПО ИЗПИТНА ТЕМА ОТ НАЦИОНАЛНИТЕ ИЗПИТНИ ПРОГРАМИ

Задължителният държавен изпит за придобиване на втора или трета степен на професионална квалификация се провежда по национални изпитни програми (НИП), утвърдени от министъра на образованието и науката. НИП по специалности са достъпни на електронната страница на МОН, раздел „Професионално образование и обучение“, рубрика „Национални изпитни програми“. Всяка от националните изпитни програми включва 18 изпитни теми. Към всяка изпитна тема в НИП е разработена матрица на писмен тест по изпитната тема. Номерът на изпитната тема се изтегля в деня на изпита в Министерството на образованието и науката. Изпитът по всички специалности от професии във всички училища, осъществяващи професионална подготовка, се провежда по изпитната тема от националните изпитни програми, съответстваща на изтегления номер.

Задължителният държавен изпит за придобиване на професионална квалификация в професионалното образование се провежда в три сесии:

- ✓ през май – юни;
- ✓ през август – септември;
- ✓ през януари.

Датите за изпитните сесии за провеждане на задължителен държавен изпит за придобиване на професионална квалификация - частта по теория на професията, както и сроковете за подаване на заявленията за допускане до задължителен държавен изпит за придобиване на професионална квалификация, се определят в началото на учебната година по график, утвърден със заповед на министъра на образованието и науката (достъпна на електронната страница на МОН, раздел „Нормативни актове“, рубрика „Заповеди“).

IV. ФОРМАТ НА ИЗПИТА

Изпитът се провежда в две части – част по теория на професията и част по практика на професията.

1. Част по теория на професията - писмен тест по изтеглената в МОН изпитна тема от националната изпитна програма по специалността от професията, съставен в деня на изпита на случаен принцип от база данни с тестови задачи. Продължителността на изпита е до 4 астрономически часа.
2. Част по практика на професията - индивидуално задание по практика, утвърдено от

директора на училището с продължителност до три последователни дни и не повече от шест астрономически часа дневно.

V. СЪДЪРЖАНИЕ НА ПИСМЕНИЯ ТЕСТ ЗА ОЦЕНЯВАНЕ НА РЕЗУЛТАТИТЕ ОТ ОБУЧЕНИЕТО – ЧАСТ ПО ТЕОРИЯ НА ПРОФЕСИЯТА

1. Видове тестови задачи

Според типа на отговора	
Първа група:	✓ задачи за свободен отговор
Задачи със свободен отговор	✓ задачи за тълкуване
Втора група:	✓ задачи за допълване на дума/фраза, или елемент от чертеж/схема
Задачи за допълване	✓ задачи за заместване/съотнасяне/анализ на грешки
Трета група:	✓ задачи с един или повече верни отговори със или без обосновка за избора
Задачи с избран отговор	✓ задачи за избор между вярно и грешно със или без обосновка за избора
Според равнището на познавателна дейност	
I. Знание 0 - 2 точки	Възпроизвеждане и разпознаване на информация за понятия, факти, дефиниции
II. Разбиране 0 - 4 точки	Извличане на съществен смисъл от изучаваната материя. Интерпретация и трансформиране на информацията с цел нейното структуриране
III. Приложение 0 - 6 точки	Пренос на нови знания и умения при решаване на проблемна или аварийна ситуация. Способност за използване на усвоените знания и формираните умения в практическа ситуация или казус
IV. Анализ 0 - 8 точки	<i>(приложимо само за трета степен на професионална квалификация)</i> Разкриване на взаимовръзки, зависимости, тенденции и формулиране на изводи и заключения

2. Примерно указание за работа

<p>Уважаеми ученици,</p> <p>Вие получавате тест, който съдържа задачи с различна трудност с максимален брой точки – 100. За всеки ваш отговор ще получите определен брой точки, показан в долния десен ъгъл след всяка задача.</p> <p>Целта на теста е да се установи равнището на усвоените от Вас знания и умения, задължителни за придобиване на професионална квалификация по професия „.....“, специалност „.....“.</p> <p>Отбелязването на верния според Вас отговор при задачите с избран отговор е чрез знак X, а за другите видове задачи начинът на отговор е описан в задачата.</p> <p>Запомнете! Като действителен отговор на съответната задача се приема само този, отбелязан със знака X.</p> <p>Някои задачи изискват не само познаване на учебното съдържание, но и логическо мислене, затова четете внимателно условията на задачите, преди да посочите някой отговор за верен.</p> <p>Не отделяйте много време на задача, която Ви се струва трудна, върнете се на нея по-късно, ако Ви остане време.</p> <p>Тестът е с продължителност астрономически часа.</p> <p>ПОЖЕЛАВАМЕ ВИ УСПЕШНА РАБОТА!</p>

3. Подреждане на тестовите задачи

Подреждането на тестовите задачи се извършва по един от следните начини:

- По трудност на задачите (по равнища);
- По логиката на учебното съдържание;
- Според типа на отговора;
- На случаен принцип

Пример:

1. Подредете...	макс. 2 точки
2. Съставете...	макс. 4 точки
3. Конструирайте ...	макс. 6 точки
4. Моделирайте....	макс. 8 точки

VI. СЪДЪРЖАНИЕ НА ИНДИВИДУАЛНОТО ЗАДАНИЕ ПО ПРАКТИКА - ЧАСТ ПО ПРАКТИКА НА ПРОФЕСИЯТА

.....
(пълно наименование на училището/обучаващата институция)

ДЪРЖАВЕН ИЗПИТ ЗА ПРИДОБИВАНЕ НА ВТОРА/ТРЕТА СТЕПЕН НА ПРОФЕСИОНАЛНА КВАЛИФИКАЦИЯ - ЧАСТ ПО ПРАКТИКА НА ПРОФЕСИЯТА

по професия код „.....“
специалност код „.....“

Индивидуално задание №...

На ученика

отклас, начална дата на изпита: начален час:

крайна дата на изпита: час на приключване на изпита:.....

1. Да се (вписва се темата на практическото задание).....

2. Указания (инструкции/изисквания) за изпълнение на практическото задание:
.....

УЧЕНИК:
(име, фамилия) (подпис)

Председател на изпитната комисия:.....
(име, фамилия) (подпис)

Директор на обучаващата институция:.....
(име, фамилия) (подпис)
(печат на училището)

VII. КРИТЕРИИ ЗА ОЦЕНЯВАНЕ

Оценяването на резултатите от държавния изпит за придобиване на втора/трета степен на професионална квалификация е в точки, както следва:

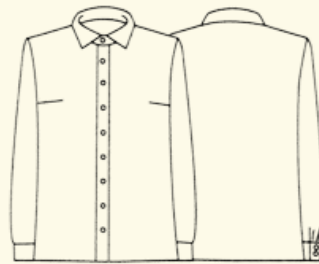
1. Оценяването на писмения тест по изпитна тема в част по теория на професията се извършва в съответствие с еталон на верния отговор за всяка тестова задача и ключ за оценяване.

Забележка: Примерни еталон на верния отговор и ключ за оценяване на тестови задачи по равнища има във всеки НИП по специалността в Приложение № 3.

Пример за тестова задача, еталон на верния отговор и ключ за оценяването ѝ

Номерирайте монтажните технологични операции за изработване на представения модел на дамска блуза по реда на тяхното изпълнение

- Ушиване на страничен шев на блузата и вътрешен шев на ръкава
- Прикачване на ръкава
- Ушиване на подгъва и обръщане на блузата
- Ушиване на раменни шевове
- Прикачване на яка
- Пришиване на маншет



макс. 6 т.

Еталон на верния отговор:

- 4 Ушиване на страничен шев на блузата и вътрешен шев на ръкава
- 3 Прикачване на ръкава
- 6 Ушиване на подгъва и обръщане на блузата
- 1 Ушиване на раменни шевове
- 2 Прикачване на яка
- 5 Пришиване на маншет

Ключ за оценяване:

Пълен и верен отговор по еталон – 6 точки
При 4 верни и 2 грешни отговора – 2 точки
При всички останали случаи – 0 точки

Максималният брой точки, които може да получи ученикът, е 100 при пълно и вярно решение на всички тестови задачи.

2. Оценяването на индивидуалното задание по практика в част по практика на професията се извършва по критерии и показатели за оценяване, които са утвърдени с НИП.

Максималният брой точки, които може да получи ученикът, е 100. (табл. № 1)

Таблица № 1: Критерии за оценяване на индивидуално задание по практика

Критерии и показатели за оценяване	Максимален брой точки	Тежест
1. Спазване на правилата за здравословни и безопасни условия на труд и опазване на околната среда		да/не
1.1. Изпълнява дейностите при спазване на необходимите мерки за осигуряване на здравословни и безопасни условия на труд		
1.2. Създава организация за осигуряване на здравословни и безопасни условия на труд на работното място		
1.3. Предотвратява опасните ситуации, които могат да възникнат по време на работа		
<i>Забележка: Критерий 1 няма количествено изражение, а качествено. Ако обучаваният по време на изпита създава опасна ситуация, застрашаваща собствения му живот или живота на други лица, изпитът се прекратява и на обучавания се поставя оценка слаб (2).</i>		
2. Ефективна организация на работното място		5
2.1. Планира ефективно работния процес	2	
2.2. Разпределя трудовите дейности в работния процес съобразно поставената задача и времето за нейното изпълнение	2	
2.3. Познава и прилага установените стандарти за осъществяване на дейността	1	
3. Спазване изискванията на правилниците, наредбите и предписанията		5
3.1. Познава и прилага нормативните изисквания в съответната професионална област	3	
3.2. Спазва изискванията на правилниците, наредбите и предписанията, свързани с индивидуалното задание	2	
4. Правилен подбор на детайли, материали и инструменти съобразно конкретното задание		20
4.1. Целесъобразно използва материали, детайли и инструменти според изпитното задание	10	
4.2. Правилно подбира количеството и качеството на материали, детайли и инструменти	10	
5. Спазване на технологичната последователност на операциите според индивидуалното задание		20
5.1. Самостоятелно определя технологичната последователност на операциите	10	
5.2. Организира дейността си при спазване на технологичната последователност на операциите в процеса на работа	10	
6. Качество на изпълнението на индивидуалното задание		50
6.1. Всяка завършена дейност съответства на изискванията на съответната технология	20	
6.2. Крайният резултат съответства на зададените параметри и отговаря на изискванията в стандартите	20	
6.3. Изпълнява задачата в поставения срок	10	
Общ брой точки:	100	100

Всяка част от държавния изпит е успешно положена при постигане на петдесет на сто от максималния брой точки.

VIII. ФОРМИРАНЕ НА ОКОНЧАТЕЛНАТА ОЦЕНКА ОТ ИЗПИТА

За втора степен на професионална квалификация - 40% частта по теория на професията и 60% частта по практика на професията от общия брой точки.

Окончателната оценка в брой точки се формира след успешното полагане на всяка част от изпита и се изчислява, както следва:

Окончателната оценка в брой точки е равна на $0,4 \times$ получения брой точки от частта по теория на професията + $0,6 \times$ получения брой точки от частта по практика на професията.

За трета степен на професионална квалификация - 50% от получения брой точки от частта по теория на професията и 50% от получения брой точки от частта по практика на професията.

Окончателната оценка в брой точки се формира след успешното полагане на всяка част от изпита и се изчислява, както следва:

Окончателната оценка в брой точки е равна на $0,5 \times$ получения брой точки от частта по теория на професията + $0,5 \times$ получения брой точки от частта по практика на професията.

Окончателната оценка от брой точки се превръща в цифрова оценка по формулата:

$$\text{Цифрова оценка} = \text{окончателната оценка в брой точки} \times 0,06$$

Окончателната оценката от държавния изпит за придобиване на квалификация по професията е с количествен и качествен показател, с точност до 0,01 и се определя, както следва:

- а) за количествен показател от 2,00 до 2,99 се определя качествен показател „слаб“;
- б) за количествен показател от 3,00 до 3,49 се определя качествен показател „среден“;
- в) за количествен показател от 3,50 до 4,49 се определя качествен показател „добър“;
- г) за количествен показател от 4,50 до 5,49 се определя качествен показател „много добър“;
- д) за количествен показател от 5,50 до 6,00 се определя качествен показател „отличен“.